

Presión de ingreso de nuevas plagas al país- Importancia de la certificación frutal



Gobierno
de Chile

Marco Muñoz Fuenzalida
División Protección Agrícola y Forestal
Servicio Agrícola y Ganadero

División de Protección Agrícola y Forestal

Resoluciones de Plagas Cuarentenarias para Chile

- Resolución N° 3.080 del 20 de octubre 2003 "Establece criterios de regionalización en cuanto a plagas cuarentenarias"
- Resolución N° 792 del 13 de febrero 2007
- Resolución N° 5.281 del 10 de septiembre 2009
- Resolución N° 4.342 del 29 de julio 2010





Presión de ingreso de plagas

División de Protección Agrícola y Forestal



PUNTOS DE INGRESO

Marítimos 17

Aéreos 9

Terrestres 22

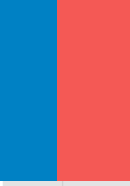


División de Protección Agrícola y Forestal

Presión de ingreso de plagas

PASAJEROS Y MEDIOS DE TRANSPORTE

REGIÓN	N° PASAJEROS INGRESADOS		N° MEDIOS DE TRANSPORTE INGRESADOS	
	2009	2010	2009	2010
ARICA Y PARINACOTA	2.425.173	2.637.793	422.121	451.547
TARAPACÁ	225.397	206.738	14.586	10.649
ANTOFAGASTA	146.848	167.186	34.532	37.043
ATACAMA	7.417	10.682	2.001	3.051
COQUIMBO	25.689	25.909	4.952	5.678
VALPARAÍSO	892.980	936.063	277.441	299.717
RM	2.254.275	2.426.270	21.023	21.489
MAULE	7.241	5.392	2.072	1.739
BÍO BÍO	8.119	6.488	662	562
ARAUCANÍA	214.020	218.721	59.019	58.714
LOS RÍOS	13.940	14.722	3.870	4.147
LOS LAGOS	450.128	429.105	112.120	108.096
AYSÉN	114.244	123.581	34.448	38.044
MAGALLANES	938.385	912.744	227.904	268.353
TOTAL GENERAL	7.723.856	8.121.394	1.216.751	1.308.829



INTERCEPCIONES AGRICOLAS

	2009	2010
KGS INTERCEPTADOS	51.419	68.539
UNIDADES INTERCEPTADAS	31.332	31.111



IMPORTACIONES AÑO 2009

Nº	TIPO PRODUCTO	TOTAL
1	Semillas	7.649
2	Flores frescas cortadas	4.474
3	Frutas y hortalizas frescas	3.458
4	Granos	1.660
5	Plantas y partes de plantas	376
6	Productos misceláneos	422
7	Maquinaria	226
8	Productos desecados	155
9	Maderas	140
10	Estructuras subterráneas	73
11	Frutos secos	51
	TOTAL	18.684

IMPORTACIONES AÑO 2009

Nº	PAIS DE ORIGEN	TOTAL
1	Ecuador	6.465
2	Estados Unidos	4.292
3	Argentina	1.734
4	Holanda	1.123
5	Francia	902
6	Canadá	655
7	Perú	564
8	Bolivia	441
9	Alemania	428
10	Brasil	369
11	Japón	189
12	China	154
13	Israel	114
14	España	100
15	Otros	1.154
	TOTAL	18.684

IMPORTACIONES AÑO 2010

Nº	TIPO DE PRODUCTO	TOTAL
1	Semillas	10.161
2	Flores frescas cortadas	6.500
3	Frutas y hortalizas frescas	5.205
4	Granos	2.870
5	Plantas y partes de plantas	472
6	Maquinarias	458
7	Productos misceláneos	422
8	Productos desecados	265
9	Frutos secos	218
10	Maderas	324
11	Estructuras subterráneas	136
	TOTAL	27.031

IMPORTACIONES AÑO 2010

Nº	PAIS DE ORIGEN	TOTAL
1	Ecuador	9.659
2	Estados Unidos	5.925
3	Argentina	2.248
4	Francia	1.228
5	Perú	1.207
6	Canadá	1.184
7	Holanda	1.128
8	Alemania	511
9	Bolivia	345
10	Brasil	308
11	Japón	298
12	China	278
13	España	261
14	México	171
15	Italia	145
16	Colombia	141
17	Nueva Zelanda	115
18	Otros	1.879
	TOTAL	27.031

**MATERIAL DE
PROPAGACIÓN BAJO
SISTEMA DE CUARENTENA
DE POST ENTRADA**

PAIS	ESPECIE	N° DE LOTES/ ENVIOS
EEUU	<i>P. avium</i>	5
	<i>V. vinifera</i>	4
	<i>M. pumila</i>	3
	<i>J. regia</i>	1
	<i>P. persica</i>	1
	<i>P. nucipersica</i>	1
ESPAÑA	<i>Dianthus spp.</i>	6
	<i>P. perisca</i>	2
	<i>P. salicina</i>	1
	<i>P. granatum</i>	1
FRANCIA	<i>M. pumila</i>	5
	<i>P. persica</i>	2
	<i>P. avium</i>	2
	<i>V. vinifera</i>	1
ITALIA	<i>M. pumila</i>	2
	<i>Dianthus spp.</i>	2
ISRAEL	<i>P. granatum</i>	1
	<i>P. comunnis</i>	1
MEXICO	<i>O. ficus-indica</i>	1
N. ZELANDA	<i>A. chinensis</i>	1
	<i>P. radiata</i>	1
CHINA	<i>Phyllostachys spp.</i>	1
AUSTRALIA	<i>P. persica</i>	1
CANADA	<i>P. avium</i>	1



¿ Que hace el SAG contra esta presión de ingreso de nuevas plagas?

División de Protección Agrícola y Forestal



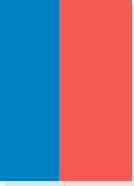


A nivel de puntos fronterizos

División de Protección Agrícola y Forestal



PUERTO VALPARAISO



EL SAUCE



SISTEMA CUARENTENA DE POST ENTRADA

Confinamiento oficial aplicado a un envío después de su entrada al país, para verificar la ausencia de plagas reglamentadas en material de propagación, a través de inspección y/o prueba.





A nivel de territorial

División de Protección Agrícola y Forestal





Actividades de Vigilancia y fiscalización

División de Protección Agrícola y Forestal



División de Protección Agrícola y Forestal

Subdepto. de Vigilancia y Control Oficial Agrícola

Líneas de Acción

PROSPECCIONES GENERALES Y ESPECIFICAS



VERIFICACIÓN DE DENUNCIAS



DIVULGACIÓN TÉCNICA

IDENTIFICACIÓN:	<i>Zenocera pyraus</i> (Lep., Cossidae)
DESCRIPCIÓN:	<p>Larvada Verde Pollita leopardo</p> <p>Adulto: Pollita de 50-60 mm de envergadura alar; cabeza picea; y alas de color blanco neutro, con grandes y numerosos puntos oscuros en las áreas anteriores y en el pretorso. El macho posee las antenas con el escapo truncado.</p> <p>Larva: Hadas 50-60 mm es el último estado; recias; emergidas: vira de color blanco rosado; porción anterior adquiere una coloración pardo amarillenta, con numerosos círculos oscuros en todos los segmentos.</p>
LEÑO O SIMONATOLOGÍA ASOCIADA:	<i>Z. pyraus</i> es una de las plagas más importantes en leños de taninos y perlas de la región mediterránea. Durante el estado larval, <i>Z. pyraus</i> produce galerías de hasta 40 cm de longitud en ramas gruesas y tronco de sus plantas hospedadoras, aunque se encuentran preferentemente en ramas de 10 cm de diámetro. Su presencia se detecta por la acumulación de excremento en la entrada de los túneles y al pa de los árboles. Los árboles jóvenes se dañan en casos de producción masiva. En la porción apical de ramillas se observan brotes sueltos y hojas cloróticas. Las ramas afectadas se caeaban en la zona y al morir, las larvas se mueven hacia cualquier raíz viva.
ÉPOCA Y ESTADO A BUSCAR:	En primavera verano boscoso daño por arrastres de hojas.
BOSQUES:	Prinos cubiertos y en contacto con leños con daño de importancia: Troncos: Fresno, Castaño, Cerezo, Castaño, Almendra, Matorral, Madroñales, Nogal, Peral, Olivo, VSA, Grosellero salvaje, Grosellero, Acer, Fraxino, Quercus, Ficus, Euforbia, Salix, Etila, Cerezo.
	Secundarios: Grosellero, Espina, Manzano, Olivo, Ribes, Rubus, Cotinaster, Ficus, Lemnaca spp., Tamarix, Platano.
	   
	   

TRAMPEO AGRÍCOLA



FISCALIZACIÓN

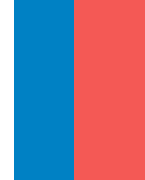


División de Protección Agrícola y Forestal

Nuevas detecciones o distribuciones

PLAGA	HOSPEDANTE	REGIÓN	OBSERVACIONES
<i>Erwinia chrysanthemi</i> pv. <i>dianthicola</i>	Claveles	Regiones Coquimbo, Valparaíso, Metropolitana y O'higgins	Regulada en viveros
Peru tomato mosaic virus (PToMV)	Tomate	Región Arica y Parinacota	Plaga presente
<i>Opogona sacchari</i>	Dracena	Región de Valparaíso	En vivero y controlada
<i>Chromaphis juglandicola</i>	Nogal	Región Valparaíso, Metropolitana y O'higgins	Nueva distribución
<i>Sida rhombifolia</i> (Fam: Malvaceae)		Región Coquimbo	Presente hace varios años antes, pero mal identificada
<i>Ralstonia solanacearum</i> raza 3	papa	Región de la Araucanía	Bajo medidas de Control Oficial
<i>Meloidogyne chiwoodii</i>	papa	Región Metropolitana	Bajo control en el Programa Nacional de la papa

División de Protección Agrícola y Forestal



Nuevas detecciones o distribuciones

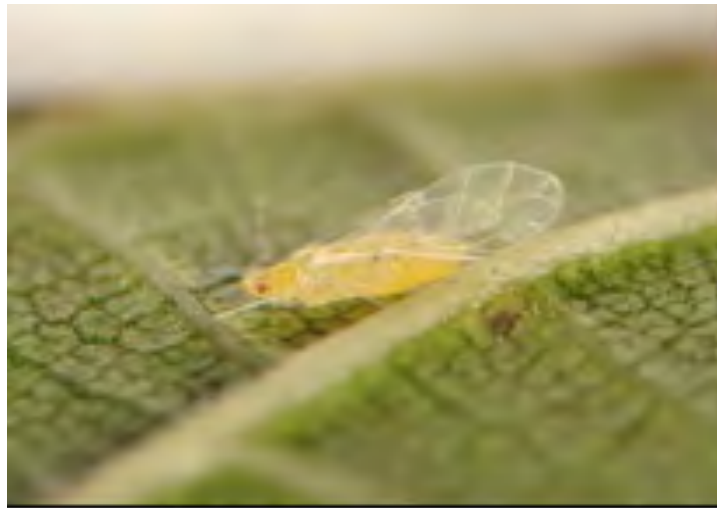
Cont.

PLAGA	HOSPEDANTE	REGIÓN	OBSERVACIONES
<i>Meloidogyne fallax</i>	papa	Región Los Ríos	Bajo confirmación
Carnation necrotic fleck virus (Closterovirus)	clavel	Regiones de Valparaíso y Metropolitana	Plaga presente
<i>Pseudomonas syringae</i> pv. <i>actinidiae</i>	Kiwi	Regiones de O'higgins y Maule	Bajo Control Obligatorio
<i>Halyomorpha halys</i> (Hemiptera)	trampa	Región Tarapacá	Detección en punto de ingreso (puerto de Iquique)
<i>Monilinia fructicola</i>	duraznero	Región Metropolitana	Focalizada, sector sur de la RM
<i>Erwinia chrysanthemi</i> pv. <i>zeae</i>	maíz	Región Arica y Parinacota	Focalizada en el valle de Lluta





Erwinia chrysanthemi pv. *dianthicola*



Chromaphis juglandicola



Halyomorpha halys



Pseudomonas syringae pv. *actinidiae*





Monilinia fructicola



Erwinia chrysanthemi pv. *zea*





Plagas cuarentenarias que pudiesen ingresar al país





Achatina fulica



Popillia japonica (Coleoptera : Scarabeidae)



Epiphyas postvittana (Lepidoptera: Tortricidae)





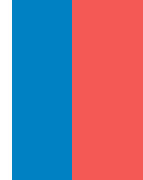
HLB



Erwinia amylovora



PPV-razza M





Importancia de la certificación frutal para plagas de reciente introducción



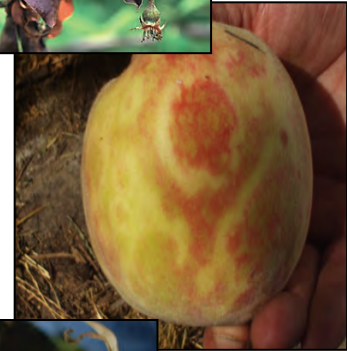
Algunas consideraciones generales para los productores frutícolas

- Iniciar el proceso productivo con material vegetal sano (condición fitosanitaria conocida)
- Adquirir plantas desde viveros registrados en el SAG



Importancia de la certificación frutal

- Evitar o disminuir la diseminación de las plagas de reciente introducción a mediana o larga distancia en el país (ejs. Virus, viriodes, fitoplasmas y bacterias sistémicas).
- Bajar incidencia de las plagas al mediano o largo plazo.
- Mejor evaluación de las ONPF de destino al momento de exportar material de propagación.
- Mejor condición fitosanitaria y seguridad varietal que conlleva niveles productivos más altos.



Gracias.

marco.munoz@sag.gob.cl



**Gobierno
de Chile**

www.gob.cl